

Beschrijving van het systeem

De NASA dakkappen zijn uitermate geschikt voor het afvoeren en/of aanvoeren van grote luchthoeveelheden. De ventilatiekappen zijn vervaardigd uit hoogwaardig aluminium en leverbaar in verschillende afmetingen. Om garant te kunnen staan voor een vlotte en lekdichte montage wordt deze schoorstenen steeds geleverd met een bijhorende dakopstand.

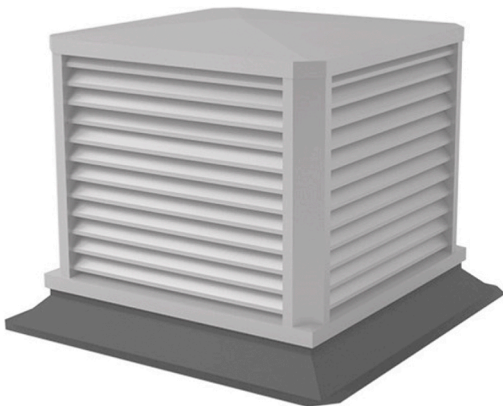
Technische informatie

NASA-V :



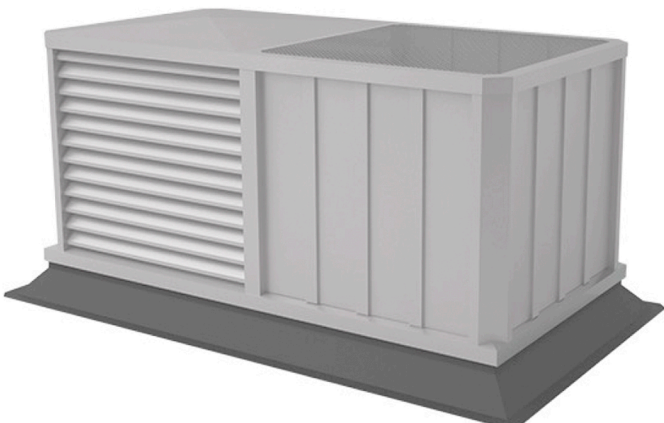
- Behuizing :** Aluminium
- Standaard kleur :** RAL 7035, RAL naar keuze mogelijk
- Luchttoevoer :** Nee
- Luchtafvoer :** Ja
- Max. debiet toevoer :** -
- Max. debiet afvoer :** 5 m/s
- Richting luchtstroom :** Verticaal
- Toebehoren :**
 - DOS: aluminium dakopstand, ongeïsoleerd
 - DOS-G: aluminium dakopstand, geïsoleerd

NASA-H :



- Behuizing :** Aluminium
- Standaard kleur :** RAL 7035, RAL naar keuze mogelijk
- Luchttoevoer :** Ja
- Luchtafvoer :** Ja
- Max. debiet toevoer :** 3 m/s
- Max. debiet afvoer :** 4 m/s
- Richting luchtstroom :** Horizontaal
- Toebehoren :**
 - DOS: aluminium dakopstand, ongeïsoleerd
 - DOS-G: aluminium dakopstand, geïsoleerd

NASA-HV :



- Behuizing :** Aluminium
- Standaard kleur :** RAL 7035, RAL naar keuze mogelijk
- Luchttoevoer :** Ja
- Luchtafvoer :** Ja
- Max. debiet toevoer :** 3 m/s
- Max. debiet afvoer :** 5 m/s
- Richting luchtstroom :** Horizontaal en verticaal
- Toebehoren :**
 - DOS: aluminium dakopstand, ongeïsoleerd
 - DOS-G: aluminium dakopstand, geïsoleerd